

Einrichtung von MySQL - Allgemein

Allgemeine Informationen zum Einrichten von MySQL:

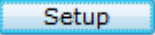
Bitte schauen Sie immer nach aktuellen Informationen und Versionen auf den jeweils angegebenen Herstellerseiten im Internet nach. Alle Angaben auf externe Informationen in diesem Thema sind ohne Gewähr.

Die Einrichtung von MySQL mit allen erforderlichen Komponenten geht am einfachsten über das Paket XAMPP (<http://www.xampp.de>). Es gibt mittlerweile (Stand 01/2013) auch eine portable Version z.B. für den USB Stick.

Wir bieten auf unserer Homepage unter http://www.ga-systemhaus.de/html/netcat_finder.html auch folgende **Links zum Downloaden** an:

1. NetCat_Finder 6 komplett installiert und eingerichtet
2. Xampp mit Apache und MySQL vorinstalliert und mit eingerichteter Datenbank 'netcat_finder_6'

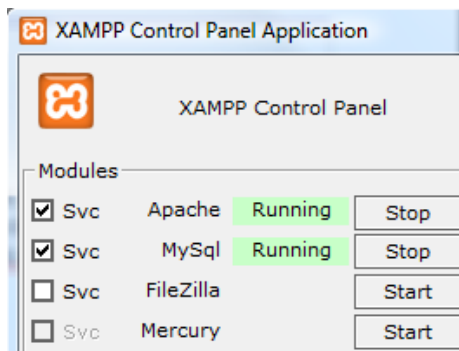
Downloaden Sie dieses Paket und entpacken Sie es bitte direkt auf Laufwerk. Entpacken Sie es nicht c:\ unter c:\programme (ab Windows Vista haben Sie dort nur noch eingeschränkte Rechte), sondern z.B. c:\xampp oder auf einem anderen Laufwerk. Nach dem Entpacken müssen Sie als erstes im Ordner c:\xampp das Programm xampp-control.exe starten.

Wenn Sie es auf einem anderen Laufwerk kopieren oder die Dienste nicht starten (wie im nachfolgenden Absatz beschrieben), so starten Sie bitte zuerst im \xampp\control.exe das Setup:  Bestätigen Sie das Setup mit der Taste **y** (proceed) bzw. wenn direkt ein Menü kommt, dann mit der Taste **2** (relocate xampp). Bestätigen Sie dann die Frage nach der portablen Version mit **n** (Your choice). Nach den durchgeführten Änderungen verlassen Sie das Setup wieder mit der Taste **x**.

Starten Sie nun wie im nächsten Bild angezeigt, den Dienst **Apache** und **MySQL** über die Optionen

☒ **Svc** oder über die Schaltflächen 'Start' aufrufen. Danach können Sie den NetCat_Finder 6 im Ordner c:\netcat_finder_6 starten und direkt mit arbeiten.

Starten Sie über die XAMPP Console (Control Panel Application) den Dienst „Apache“ und „MySQL“ und markieren Sie diese wenn gewünscht als Service (sonst müssen Sie diese nach jedem Windowsstart manuell aktivieren über die Schaltflächen Start):



Dieser Dienst wird nur für phpMyAdmin benötigt
Dieser Dienst wird für die MySQL Datenbank benötigt und muss aktiv laufen (Status Running)

Ein sehr gutes Tool zum professionellen administrieren von MySQL Datenbanken ist [MyPhpAdmin](#).

Benutzer im MySQL

müssen mehrfach eingerichtet werden: Für den lokalen Zugriff direkt auf dem PC, wo die Datenbank installiert ist (localhost oder 127.0.0.1) oder für den Zugriff über das Netzwerk (alle Benutzer der Client-PC's = %).

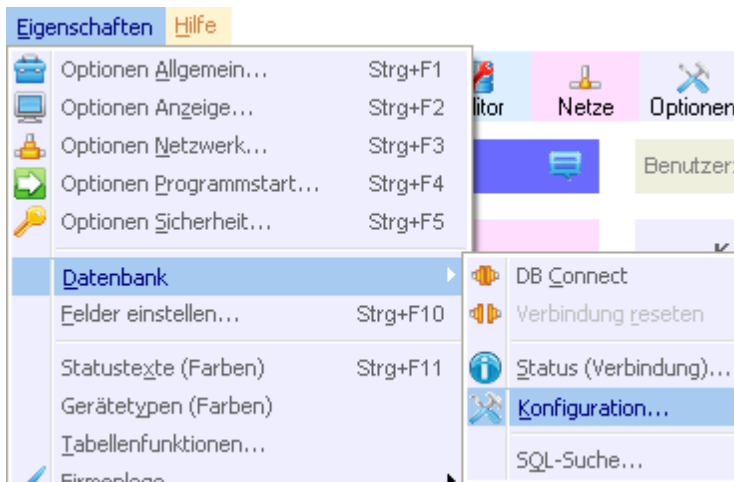
Für gezielte Freigaben von Benutzern einzelner Client-PC's geben Sie die jeweilige IP-Adresse des Clienten an:



	A	B	C	D	E	F	G	H	I	J	K	L	M	N	O
	Benutzer	Host	Passwort												
<input type="checkbox"/>	Kunde	%	Ja	SELECT, INSERT, UPDATE	CREATE TEMPORARY TABLE	CREATE USER, EXECUTE									
<input type="checkbox"/>	Kunde	192.168.1.20	Ja	SELECT, INSERT, UPDATE	CREATE TEMPORARY TABLE	CREATE USER, EXECUTE									
<input type="checkbox"/>	Kunde	localhost	Ja	SELECT, INSERT, UPDATE	CREATE TEMPORARY TABLE	CREATE USER, EXECUTE									

In dem Komplettpaket (siehe Beschreibung auf der vorherigen Seite ist der Benutzer 'Kunde' mit dem Passwort '0000' vordefiniert mit allen Rechten.

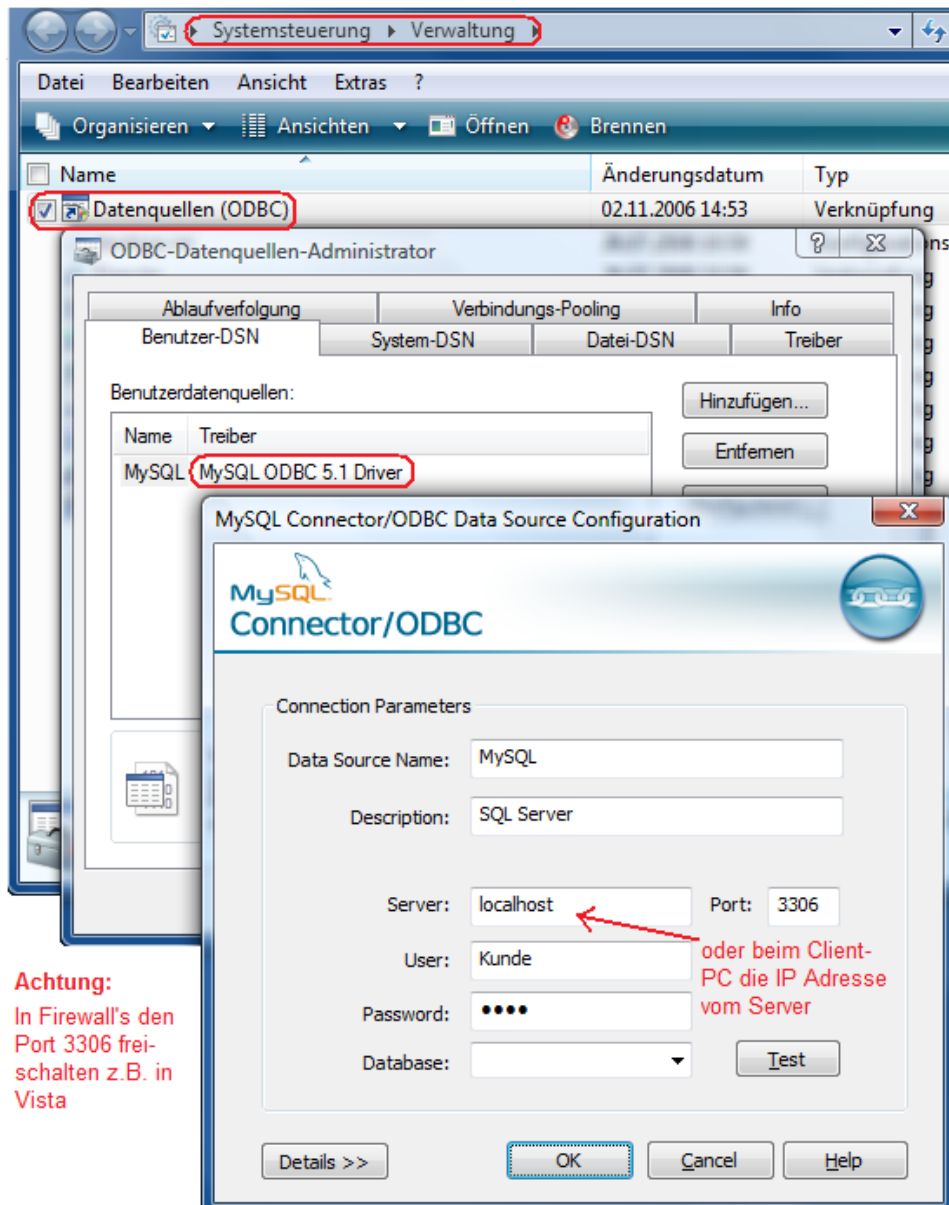
Wenn Sie den Benutzer der Datenbank verändern oder neue Benutzer einrichten, so müssen Sie diese in den Verbindungseigenschaften der Datenbank des NetCat_Finder auch angeben:



MySQL Connector einrichten (ODBC)

Je nach Netzwerkverbindung kann der Zugriff auf die Datenbank bei abgesetzten MySQL Servern nicht funktionieren.

Nur in diesem Fall ist für den Zugriff auf die Datenbank über das Netzwerk der ODBC Connector MySQL notwendig und muss dann bei jedem Client durchgeführt werden:



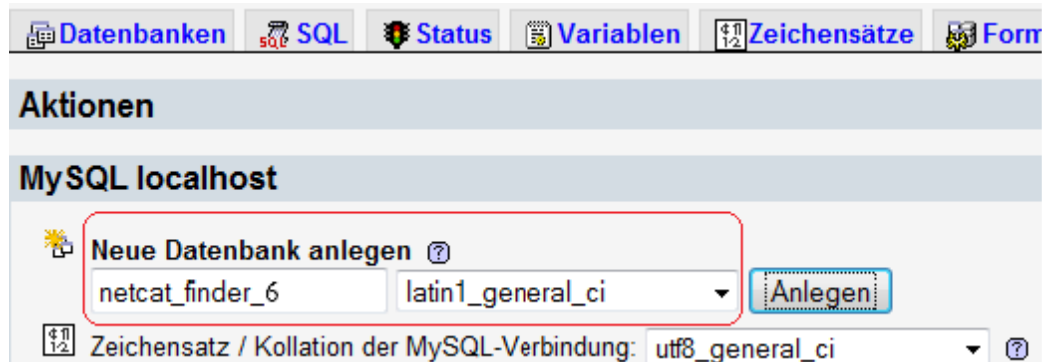
Den jeweils aktuellen ODBC Connector finden Sie unter <http://www.mysql.de> im Bereich Downloads und dort unter Connector.

Einrichtung von MySQL - NF6 Datenbank einrichten

Diese Anleitung bezieht sich auf das kostenfreie Tool MyPHPAdmin, welches Bestandteil des empfohlenen XAMPP Softwarepaketes ist. Sollten Sie ein anderes Datenbanktool benutzen, so kann die Bedienerführung und Oberfläche von diesen Angaben hier abweichen.

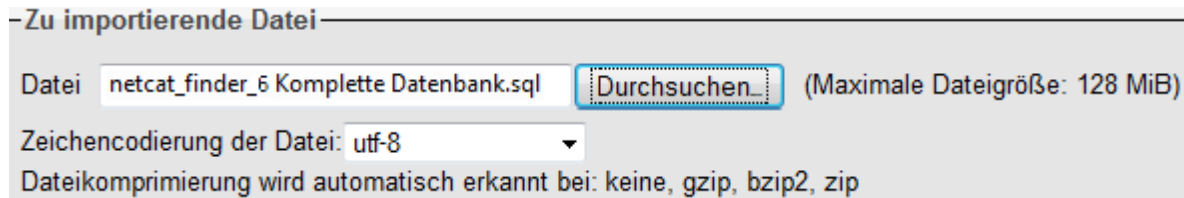
Bitte schauen Sie immer nach aktuellen Informationen und Versionen auf den jeweils angegebenen Herstellerseiten im Internet nach. Alle Angabe in diesem Thema ohne Gewähr.

1. Datenbank neu erzeugen:




The screenshot shows the 'MySQL localhost' section of the MyPHPAdmin interface. Under the 'Aktionen' (Actions) tab, the 'Neue Datenbank anlegen' (Create new database) option is selected. A text input field contains 'netcat_finder_6' and a dropdown menu is set to 'latin1_general_ci'. An 'Anlegen' (Create) button is visible. Below this, a label indicates 'Zeichensatz / Kollation der MySQL-Verbindung: utf8_general_ci' with a dropdown menu.

2. Grundgerüst Tabellen und Felder importieren:



The screenshot shows the 'Zu importierende Datei' (File to import) section. A text input field contains 'netcat_finder_6 Komplette Datenbank.sql'. A 'Durchsuchen...' (Browse...) button is next to it, followed by the text '(Maximale Dateigröße: 128 MiB)'. Below this, a dropdown menu for 'Zeichencodierung der Datei' (File encoding) is set to 'utf-8'. At the bottom, it states 'Dateikomprimierung wird automatisch erkannt bei: keine, gzip, bzip2, zip'.

Sie finden die Vorlagen für das Importieren im folgenden Ordner:

 \\NetCat_Finder_6\\Datenbank_Vorgaben

Wenn Sie die Software komplett neu (also nicht als Update) erworben haben, so sind Sie mit der Einrichtung der Datenbank 'netcat_finder_6' nun fertig,

Als Kunde mit einer Vorgängerversion 1,2 oder 3 des NetCat_Finder können Sie nun Ihre bisherigen Daten (Geräte, Schränke, Aktive Komponenten usw.) importieren (siehe nächste Seite). Ab Version 4 sind die Daten bereits in der Datenbank vorhanden.

Eine wichtige Grundregel lautet:

Verändern Sie in der Datenbank niemals die Feldbezeichnungen oder die Struktur der Tabellen, da sonst eine einwandfreie Funktion der Software nicht mehr gewährleistet ist!